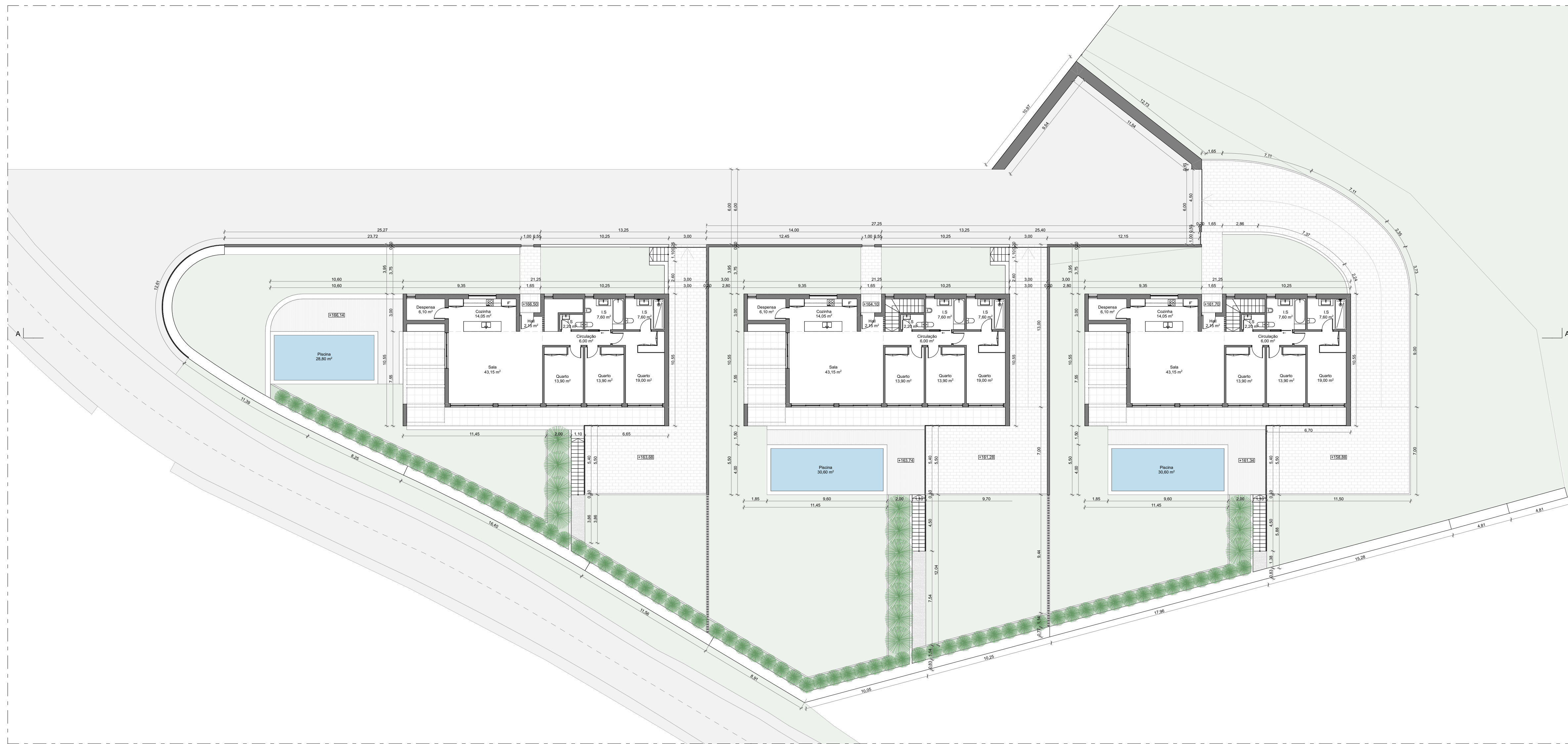
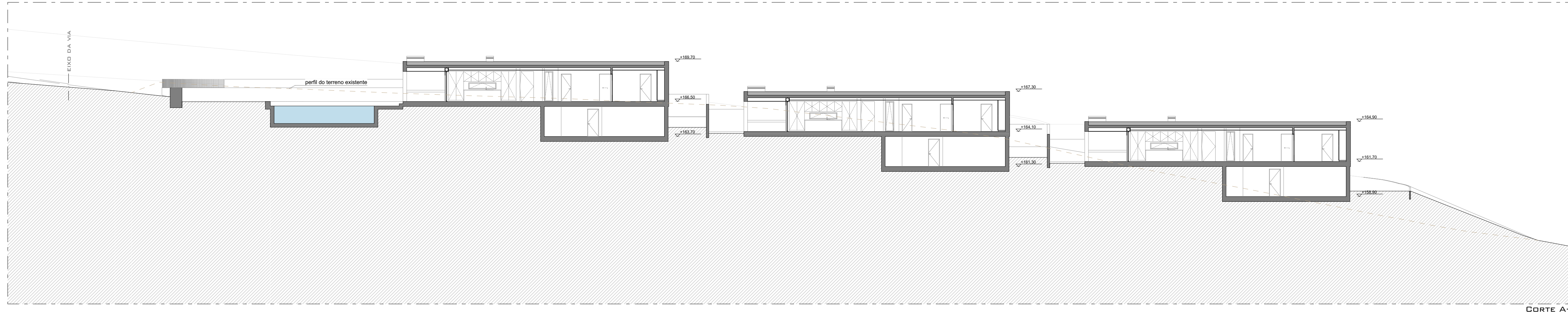


Este desenho é propriedade da UMMA ARQUITECTURA, e não pode ser reproduzido, divulgado ou copiado no todo ou em parte, sem autorização expressa. Reservados todos os direitos pela legislação em vigor. DEC-LEI 63/86 (14 MAR).



PLANTA GERAL - PISO TÉRREO



CORTE A-A

		GERAL@UMMA-ARQUITECTURA.COM RUA PRINCIPAL Nº19, RAMALHIÇA 2460 - 205 ALFEIZERÃO TELF / FAX +351 262 094 168 TELM +351 919 297 278		
		Cliente: Escala Vertical II - Imobiliária Lda. Rua 15 de Agosto N.º 83, Rebofo - Farnalhão, Nazaré		
Projecto: 3 Moradias Unifamiliares		Local: Feteira - Cela, Alcobaca		
Fase: Arquitectura		Escala: 1:200		04
Designação: Planta Geral		Data: FEVEREIRO 2024		
N.º de Arquivo: ACB.018.002	Projectado: Rui Rebelo	Coordenado: Rui Rebelo	De: 25	Rubrica: